

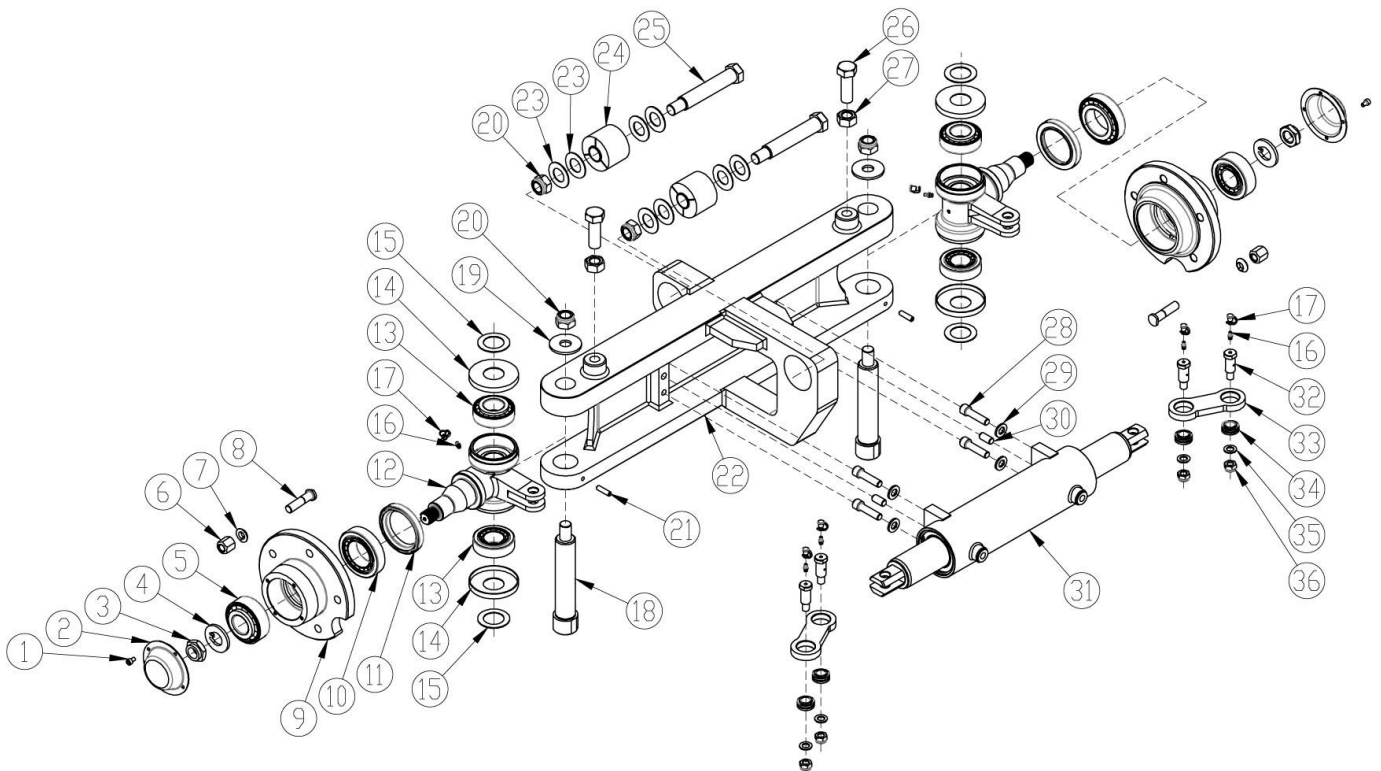
4023 Пловдив
Ж.К. Тракия, бл. 327, вх. В, ап. 19
Телефон: 0889 513 323
Телефон: 0888 650 345
Факс: 032 993 050
office@intercar-bg.com
www.intercar-bg.com

Trakia 327, ent. V, apt. 19
Plovdiv 4023
Bulgaria
Phone: + 359 888 650 345
Fax: +359 32 993 050
office@intercar-bg.com
www.intercar-bg.com

ТСД и СПЕЦИФИКАЦИЯ
на управляем мост

Technical Documentation and
Specification for Steering Axle

12.2.4100.00



Номенкл. № Part №	Наименование	Description	Наименование	Брой Pcs.	
1	06 1268	Болт М6	Socket screw M6	Болт М6	8
2	01 4162	Капачка	Cap	Крышка	2
3	02 4012	Гайка специална	Nut	Гайка специална	2
4	02 4171	Шайба законтряща	Lock washer	Шайба с зубцом	2
5	73 2307	Лагер конусно-ролков	Tapered roller bearing	Подшипник	2
6	02 4104	Гайка колесна	Wheel nut	Гайка специална	10
7		Шайба сферична за М14	Spherical washer	Сферическая шайба	10
8	02 4191	Болт колесен	Wheel stud	Болт	10
9	02 4131	Главина	Hub	Ступица	2
10	73 2210	Лагер конусно-ролков	Tapered roller bearing	Подшипник	2
11	70 9010	Семеринг	Oil seal	Сальник	2
12	12 4111	Шенкел	Knuckle steering	Кулак поворотный	2
13	73 2207	Лагер конусно-ролков	Tapered roller bearing	Подшипник	4
14	12 4006	Капачка	Cap	Крышка	4
15	02 4151	Шайба подложна	Washer	Шайба	8
16	90 1001	Гресьорка М6х1	M6x1 Grease nipple	Пресс-масленка М6х1	6
17		Капачка за гресьорка	Grease nipple cap	Заглушка пресс-масленки	6
18	12 4103	Ос 43/35	Axle knuckle	Ось 43/35	2
19		Шайба за М20	Washer for M20	Шайба за М20	2
20		Гайка законтр. М20х1,5	Lock nut M20x1.5	Контргайка М20х1.5	2
21		Болт М8	Set screw M8	Болт М8	2
22	12 4132	Греда комплект	Beam assy	Балка в сборе	1
23	12 4113	Шайба подложна	Washer	Шайба регулировочная	8
24	00 9005	Лагер еластичен Dunlop	Elastic bearing Dunlop	Подшипник Dunlop	2
25	02 4011	Болт Ø25.4	Hex bolt Ø25.4	Болт Ø25.4	2
26	20 6088	Болт М20х50	Hex bolt M20x50	Болт М20х50	2
27	01 2000	Гайка М20	Nut M20	Гайка М20	2
28	12 6088	Болт М12х50	Socket screw M12x50	Болт М12х50	4
29	03 1200	Федершайба Ø12	Lock washer Ø12	Стопорная шайба Ø12	4
30	12 4104	Щифт Ø12	Steel dowel Ø12	Щифт Ø12	2
31	08 1951	Цилиндър хидравличен	Cylinder hydraulic	Гидроцилиндр	1
32	02 4071	Болт специален Ø17	Special screw Ø17	Болт специален Ø17	4
33	02 4811	Рамо	Rod	Щанга	2
34	05 0017	Лагер сферичен ШС17	Ball bearing	Подшипник ШС17	4
35	02 1200	Шайба Ø12	Washer Ø12	Шайба Ø12	4
36	02 4008	Гайка законтр. М12х1.5	Lock nut	Контргайка	4